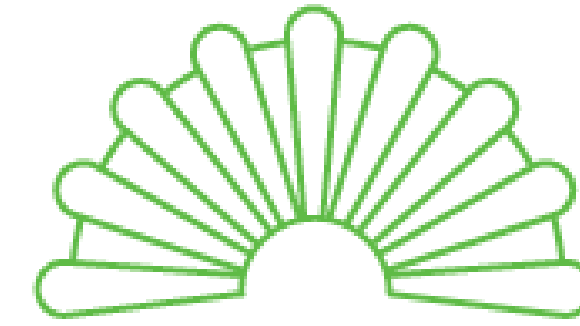


Piano ———
Pluriennale
2023/25 ———

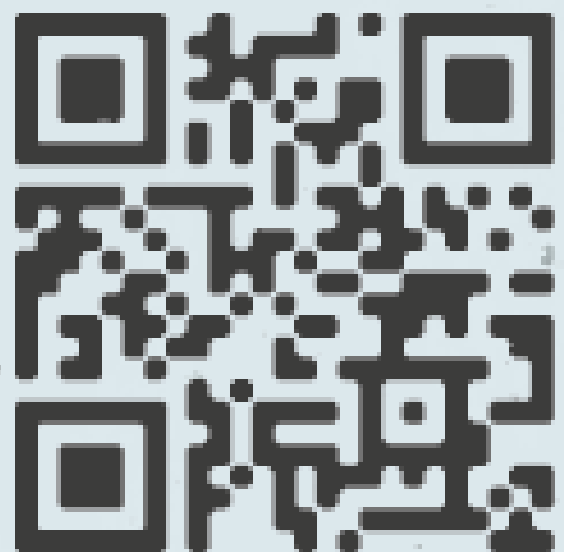


FONDAZIONE
CASSA DI RISPARMIO
DI ASCOLI PICENO

Fai sentire
la tua
voce!



Il nostro
territorio
è sempre
in trasformazione,
ma **dove**
indirizzare
il cambiamento?



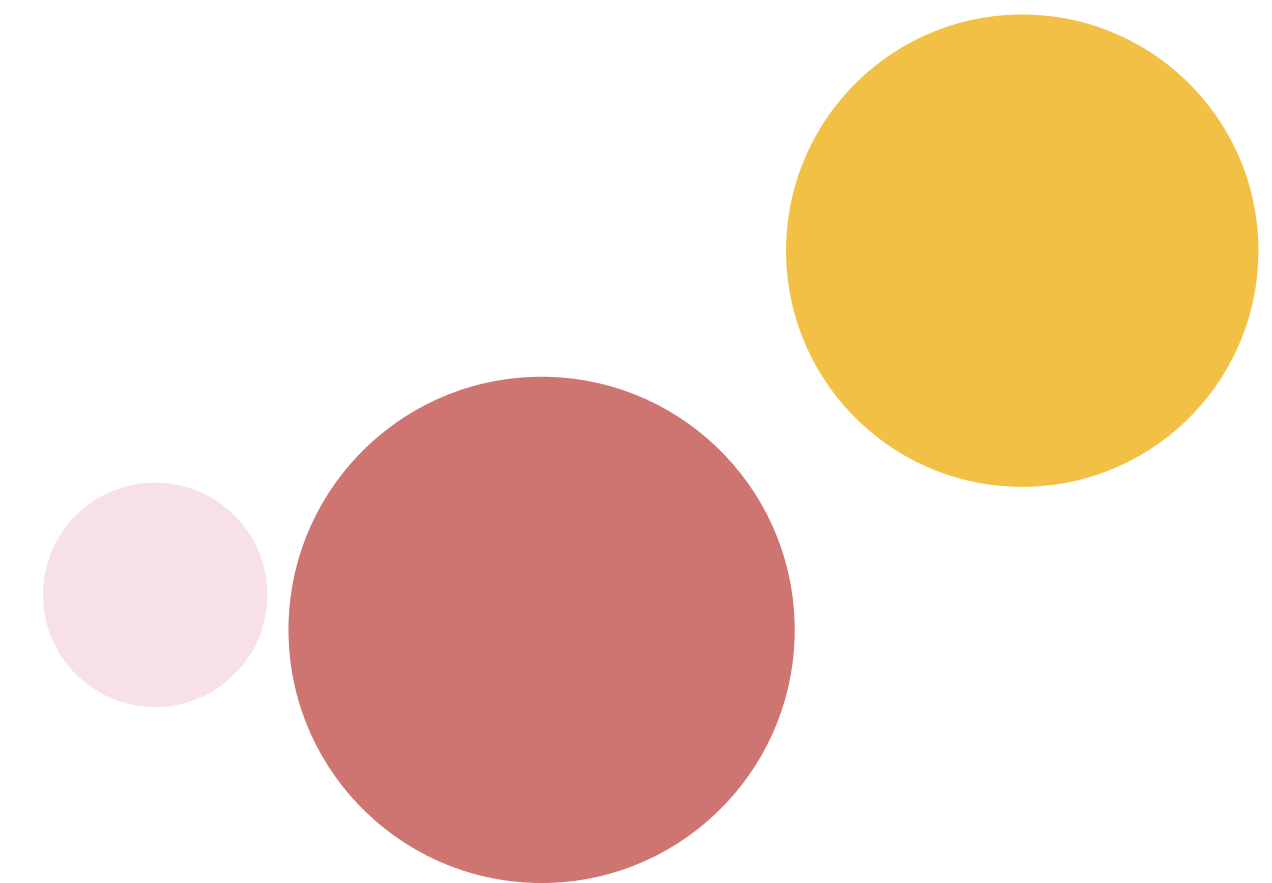
Scansiona il QR CODE
e partecipa alla nostra indagine.

Sono solo tre domande,
cogli l'occasione di dire la tua!

IL dialogo con i giovani

Sintesi dei risultati

4 Ottobre 2022



Obiettivi e metodologia



Nell'ambito della procedura di redazione del **Piano pluriennale per il triennio 2023 - 2025**, la Fondazione instaura un canale di dialogo diretto con la comunità per consentire ai singoli cittadini di esprimere la propria visione del territorio, oltre che per offrire un contributo nell'individuazione di esigenze, priorità di intervento, idee per migliorare il benessere della comunità.

L'**obiettivo** è fare in modo che **tutti siano ascoltati** prevedendo **modalità di partecipazione dedicate** alle diverse **categorie di stakeholder**, inclusi i cosiddetti portatori di interesse "muti" (ad esempio, le nuove generazioni).

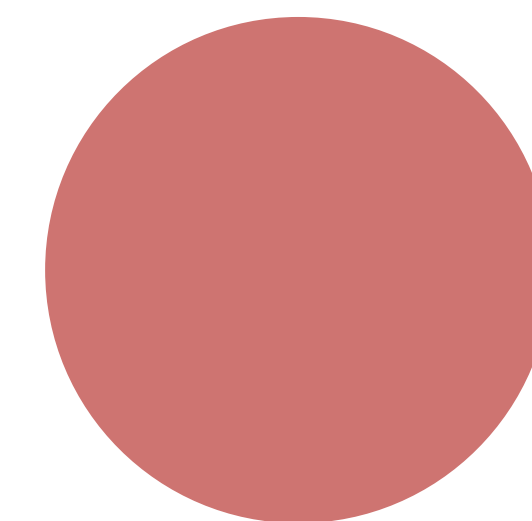
Con tale finalità è stata realizzata **un'indagine ad hoc** per ascoltare **la «voce» dei giovani**, **verificare le loro esigenze** e acquisire ulteriori **spunti sui bisogni del territorio**.

L'indagine è stata realizzata grazie alla collaborazione di Bottega del Terzo Settore, tramite la somministrazione di un questionario ad un campione di allievi di due Istituti di Istruzione Secondaria Superiore coinvolti in un evento tenutosi il 1 ottobre 2022 presso i locali dell'associazione.

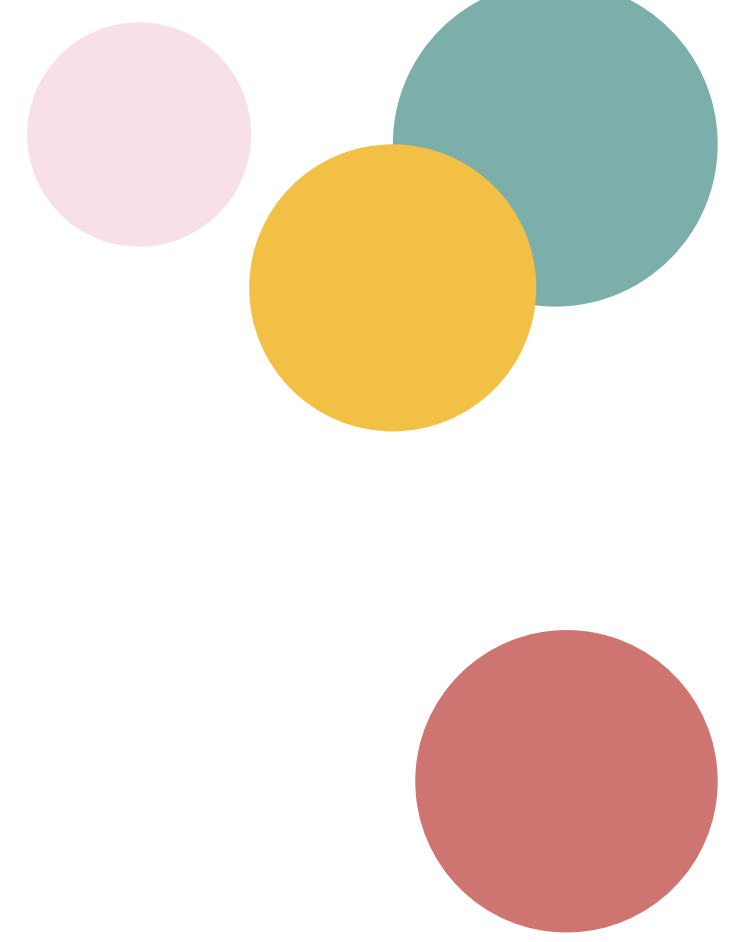
Il questionario, auto-redatto dagli intervistati in forma anonima, è stato compilato online.

Complessivamente hanno partecipato all'indagine **69 studenti** di età compresa **tra i 16 e i 20 anni**.

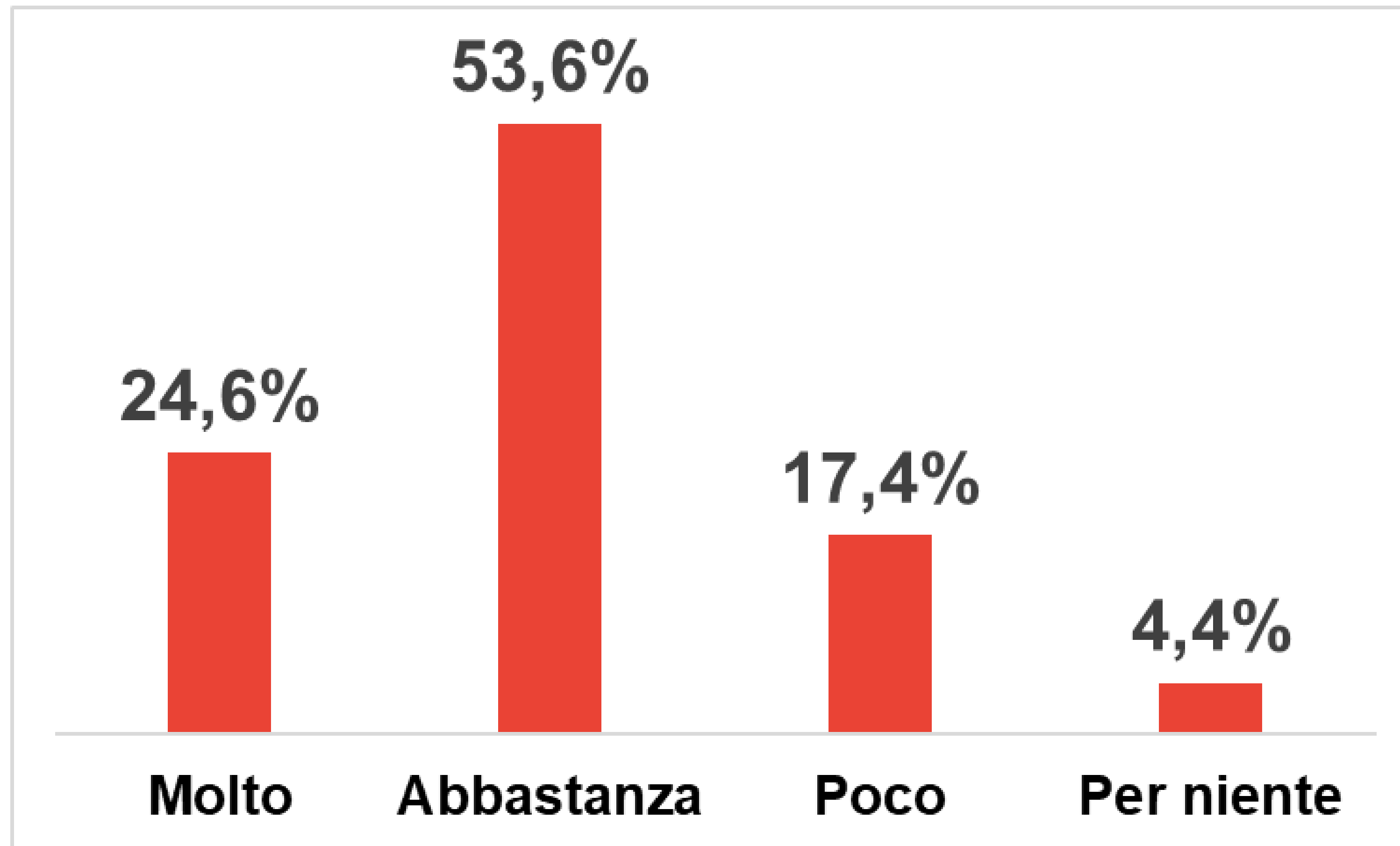
I risultati della ricerca hanno una valenza qualitativa e non statistica, tuttavia possono offrire **nuovi elementi di conoscenza** sulle percezioni e le esigenze dei giovani del territorio.



ti piace il luogo in cui vivi?



Esprimi una valutazione complessiva considerando vari aspetti come le relazioni tra le persone, l'ambiente, le opportunità di studio, di lavoro e di svago, i servizi presenti, etc.



COSA manca nel luogo in cui vivi?

Indicazioni spontanee; principali concetti elaborati e aggregati

- Luoghi di aggregazione e svago per i giovani
- Luoghi di comunità e di formazione
- Un centro di ritrovo notturno
- Un luogo moderno e all'avanguardia dove poter studiare, lavorare e trascorrere del tempo
- Spazi per praticare varie attività sportive (ballo, danza, etc)
- Campi da calcio con accesso gratuito
- Piscina e palestre

Luoghi per i giovani
17

- Cinema
- Negozi
- Servizi smart
- Un servizio informativo su tutti gli eventi organizzati in città in tempo reale (es. una App)
- Centri commerciali e cinema più vicini

Servizi e negozi
12

- Più attivismo giovanile. È inquietante l'indifferenza da parte di molti ragazzi sui temi sociali e politici
- Manca un movimento vivo della città, la complicità della popolazione, la voglia di mettersi in gioco
- Una mentalità moderna
- Progetti ambiziosi che guardino al futuro
- Unità di intenti, la capacità di «fare insieme»
- Visione del futuro e pianificazione

Mentalità più aperta
8

- Eventi e attività dedicati ai più giovani
- Eventi culturali di rilevanza nazionale

Offerta culturale dedicata ai giovani
8

Opportunità di lavoro
5

Trasporti e collegamenti più efficienti
3

Manca la gente
2

Com'è il luogo in cui **VORRESTI VIVERE?**



domanda con opzioni chiuse; Ammesse più risposte

%calcolata su totale campione



Totale risposte: 175
La somma dei valori non fa 100
perché erano ammesse più risposte

